



CLUX-DDP

Повторитель сигналов DVI с функцией расширенной настройки блока EDID



Руководство Пользователя

ОСНОВНЫЕ ПОЛОЖЕНИЯ И ОТКАЗ ОТ ОТВЕТСТВЕННОСТИ

Вся информация, представленная в данном руководстве, прошла тщательную проверку и считается точной. Cypress Technology не несет какой-либо ответственности за любые нарушения патентов и других прав третьих лиц, наступивших в результате использования приведенных здесь данных.

Cypress Technology не несет какой-либо ответственности за любые неточности в данном документе. Компания также не обязана обновлять данные, приведенных в данном документе.

Cypress Technology оставляет за собой право вносить улучшения в данный документ и/или продукт без дополнительного уведомления.

ИНФОРМАЦИЯ ОБ АВТОРСКОМ ПРАВЕ

Категорически запрещаются: воспроизведение части или всего документа, его передача, расшифровка, хранение в системах поиска, полный или частичный перевод на любой язык или в формат компьютерного файла в любой форме и любым способом - электронным, механическим, магнитным, оптическим, химическим, вручную или любым другим способом. Для проведения любых действий с документом требуется предварительно получить письменное разрешение от компании Cypress Technology.

© Copyright 2016 by Cypress Technology.

ТОРГОВЫЕ ЗНАКИ

Все названия продуктов и услуг, упомянутые в этом документе, могут являться товарными знаками, принадлежащим соответствующим компаниям.

МЕРЫ БЕЗОПАСНОСТИ

Перед тем, как приступить к распаковке, установке, подключении питания или эксплуатации данного устройства внимательно ознакомьтесь со всеми мерам безопасности.

При распаковке и установке оборудования помните:

- Всегда придерживайтесь основных мер безопасности по предотвращению пожара, поражения током и нанесения травм окружающим.
- Во избежание возможного возгорания или удара током следует защитить устройство от дождя, влаги и не устанавливать его возле воды.
- Категорически запрещается выливать на устройство воду или любую другую жидкость.
- Запрещается проталкивать внутрь устройства или вставлять в его разъемы какие-либо посторонние предметы — это может стать причиной повреждения внутренних элементов.
- Не прикрепляйте кабели питания к строительным поверхностям.
- Используйте только входящий в комплект адаптер питания (PSU). Запрещается использование неисправного адаптера питания.
- Запрещается ставить на кабель питания посторонние предметы, особенно тяжелые, а также наступать на него.
- Во избежание перегрева запрещается закрывать вентиляционные и технические отверстия, расположенные на корпусе. Также следует обеспечить свободную циркуляцию воздуха вокруг устройства.

ИСТОРИЯ ИЗМЕНЕНИЙ ДОКУМЕНТА

ВЕРСИЯ №	ДАТА (ДЕНЬ/МЕСЯЦ/ГОД)	КРАТКОЕ ИЗЛОЖЕНИЕ ИЗМЕНЕНИЙ
RDV1	28/03/16	Выход предварительного издания

СОДЕРЖАНИЕ

1. Введение	1
2. Сфера применения.....	1
3. Комплект поставки	1
4. Системные требования.....	1
5. Основные особенности	1
6. Элементы управления и их функции	2
6.1 Передняя панель	2
6.2 Задняя панель передатчика.....	3
6.3 Управление блоком EDID.....	4
7. Схема подключения	6
8. Характеристики.....	7
8.1 Технические характеристики.....	7
8.2 Поддерживаемые разрешения..	8



1. ВВЕДЕНИЕ

Повторитель сигналов DVI с функцией расширенного управления блоком EDID — это удобное устройство для удлинения и управления сигналом DVI. Полоса пропускания 3G и функция выбора блока EDID позволяют быстро и четко отслеживать состояние сигнала DVI. Устройство также поддерживает загрузку пользовательских блоков EDID-данных, что позволяет настроить его для конкретного сценария применения. Кнопки управления блоком EDID и светодиодные индикаторы позволяют оперативно управлять устройством и отслеживать его состояние.

2. СФЕРА ПРИМЕНЕНИЯ

- Удлинение сигнала DVI
- Выбор блока EDID-данных
- Игровой/коммерческий дисплей

3. КОМПЛЕКТ ПОСТАВКИ

- 1 х повторитель сигнала DVI с функцией управления блоком EDID
- 1 х адаптер питания постоянного тока 5 В/2,6 А
- 1 х руководство по эксплуатации

4. СИСТЕМНЫЕ ТРЕБОВАНИЯ

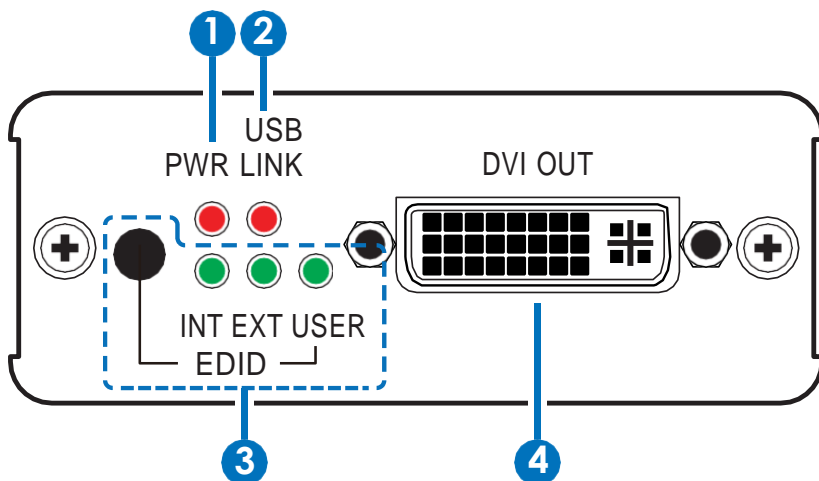
Источник входного сигнала DVI, устройство вывода с интерфейсом DVI, соединительные кабели.

5. ОСНОВНЫЕ ОСОБЕННОСТИ

- DVI с поддержкой 3G, совместимость с HDCP и HDMI
- Поддерживает анализ входного и выходного видеосигнала
- Поддержка внутреннего, внешнего и пользовательского блоков EDID-данных
- Удобные светодиодные индикаторы статуса работы устройства
- Управление и обновление прошивки через USB

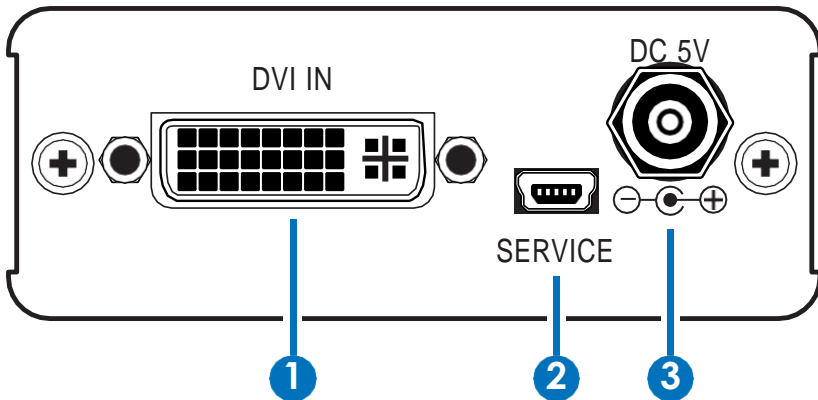
6. ЭЛЕМЕНТЫ УПРАВЛЕНИЯ И ИХ ФУНКЦИИ

6.1 Передняя панель



- 1 **Индикатор Power:** этот светодиод загорается, когда устройство подключено к активному источнику питания.
- 2 **Индикатор USB LINK:** этот светодиод загорается, когда к USB-порту повторителя подключено устройство, с помощью которого можно управлять повторителем и обновлять его прошивку.
- 3 **Кнопка EDID:** нажмите эту кнопку, чтобы выбрать блок EDID-данных: ВНУТРЕННИЙ (INT) / ВНЕШНИЙ (EXT) или ПОЛЬЗОВАТЕЛЬСКИЙ (USER). Внутренний блок EDID: 1080p, 2 канала. Параметры внешнего блока EDID зависят от подключенного DVI-дисплея. Пользовательский блок загружается пользователем, его настройки по умолчанию: 1080p, 2 канала.
- 4 **Порт DVI OUT:** для подключения к дисплею с портом DVI для вывода изображения.


6.2 Задняя панель передатчика



- 1 **Порт DVI IN:** для подключения к источнику DVI-сигнала, такому как ПК или устройство с графической картой.
- 2 **Порт SERVICE:** для обновления встроенного ПО и управления с помощью приложения EDID Manager Tool.
- 3 **Порт питания DC 5V:** для подключения входящего в комплект поставки адаптера питания, который в свою очередь подключается к розетке переменного тока.

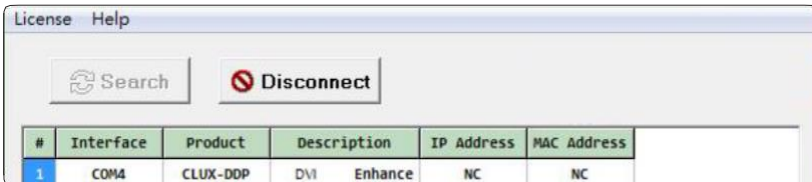
6.3 Приложение EDID Manager

Данное устройство включает в себя приложение EDID Manager, которое позволяет пользователю управлять блоком EDID с помощью ПК. Приложение можно загрузить с сайта www.cypress.com.tw, имя файла: CDPS 2016.

После успешной загрузки файла на экране ПК появится значок CDPS 2016 . Подключите повторитель к сети питания, затем подключите его к ПК/ноутбуку с помощью USB-кабеля. Нажмите кнопку Search в приложении, чтобы обнаружить устройство.

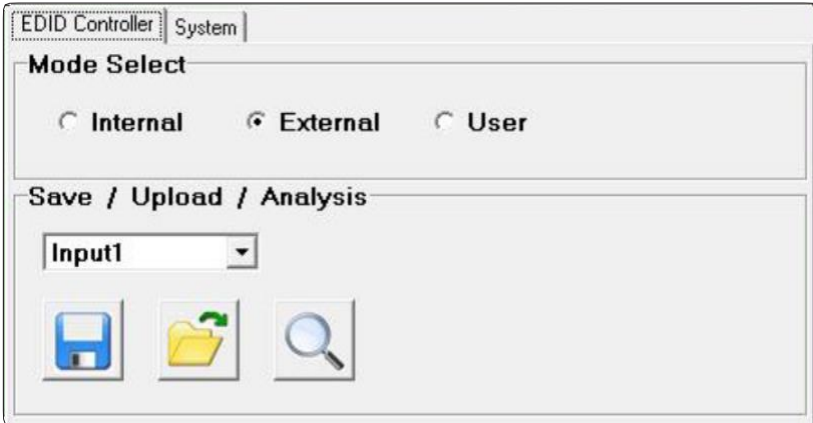


После успешного обнаружения устройства нажмите на DVI Enhance в списке, чтобы открыть панель управления блоком EDID.

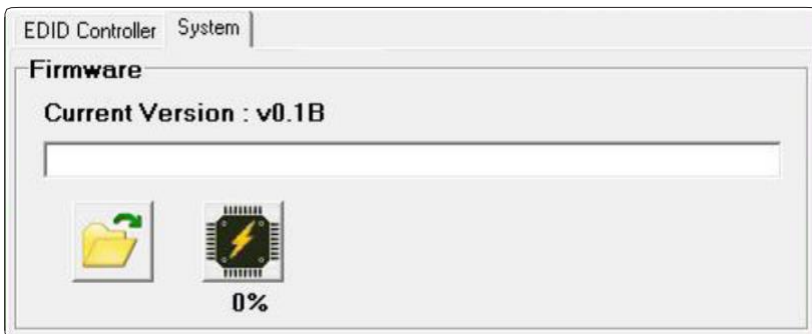


Пользователь может выбрать один из блоков EDID (Internal = внутренний, External = внешний, User = пользовательский) в качестве эталонного источника для входного сигнала HDMI, данный выбор отразится с помощью соответствующего светодиодного индикатора на передней панели устройства. Блок EDID-данных можно загрузить на устройство, открыв файл EDID *.bin и нажав **Upload**, устройство проверит файл и продолжит загрузку. После успешного завершения загрузки режим EDID переключится на пользовательский.

Любой блок EDID-данных также можно загрузить, просто нажав на **Internal**, **External** или **User**, устройство выведет выбранный блок EDID во всплывающем окне для сохранения.

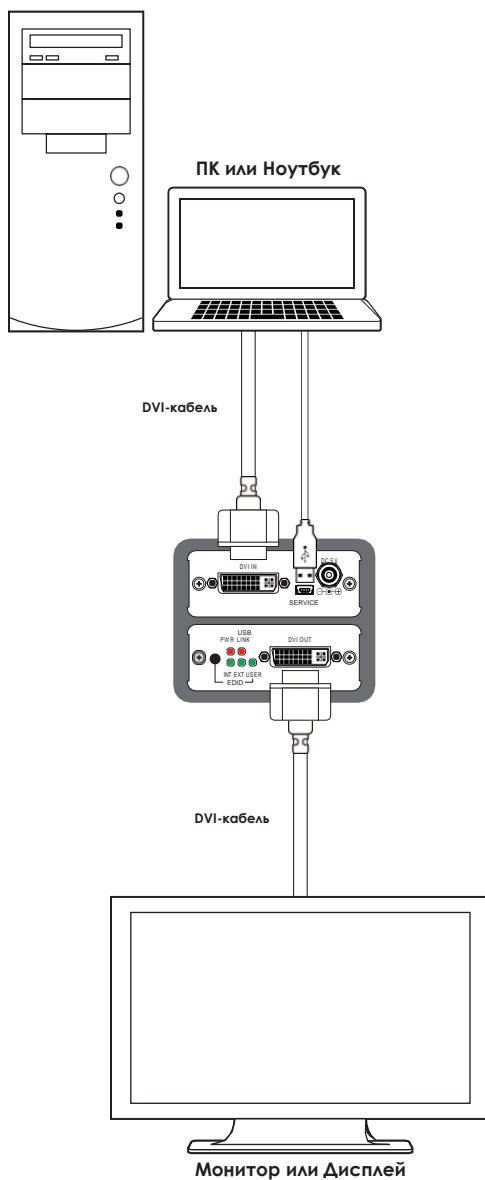


Нажмите **System**, чтобы узнать текущую версию прошивки устройства. Для обновления просто откройте файл *.bin и нажмите **Update**. После завершения обновления нажмите **Disconnect** и перезагрузите устройство, чтобы завершить процедуру обновления.



Для использования расширенных функций, таких как EDID Analyzer и Creator, требуется зарегистрироваться и получить лицензию. Пожалуйста, проконсультируйтесь с вашим поставщиком для получения доступа к дополнительным функциям.

7. СХЕМА ПОДКЛЮЧЕНИЯ



8. Характеристики

8.1 Технические характеристики

Полоса пропускания	300 МГц/9 Гбит/с
Входы	1 x DVI 1 x mini-USB(сервисный)
Выходы	1 x DVI
Поддерживаемые разрешения	VGA~WUXGA(RB) 480i~1080p/24/50/60 4K2K/24/25/30/50/60(YUV420)
Расстояние передачи сигнала DVI по кабелю	5 м для 4K2K/60_YUV420 10 м для 1080p/12 бит 15 м для 1080p/8 бит
Адаптер питания	5 В постоянного тока/2,6 А (стандарты США/ЕС, сертификация CE/FCC/UL)
Защита от электростатических разрядов	модель тела человека: ± 8 кВ (воздушный разряд) ± 4 кВ (контактный разряд)
Материал корпуса	металл
Цвет покрытия	серый
Габаритные размеры (ШхГхВ)	78.5 x 72 x 30 мм (без коннекторов) 78.5 x 84 x 30 мм (с коннекторами)
Масса	0,146 кг
Диапазон рабочих температур	0...40°C
Диапазон температур хранения	-20...60°C
Допустимая относительная влажность	20...90% (без конденсации)
Потребляемая мощность	1.32 Вт

8.2 Поддерживаемые разрешения

ПОДДЕРЖИВАЕМЫЕ РАЗРЕШЕНИЯ DVI И HDMI	ВХОД	ВЫХОД
640x480/60/72/75/85	✓	✓
800x600/56/60/72/75/85	✓	✓
1024x768/60/70/75/85	✓	✓
1280x1024/60	✓	✓
1366x768/60	✓	✓
1600x1200/60	✓	✓
1920x1080/60	✓	✓
1920x1200/60	✓	✓
1440x576i/50	✓	✓
1440x480i/59.94/60	✓	✓
720x480p/59.94/60	✓	✓
720x576p/50	✓	✓
1280x720p/50/59.94/60	✓	✓
1920x1080i/50/59.94/60	✓	✓
1920x1080p/23.97/24/25/29.97/30/50/59.94/60	✓	✓
3840x2160/24/25/30	✓	✓
3840x2160/50/60_YUV420	✓	✓
4096x2160/24/25/30	✓	✓
4096x2160/50/60_YUV420	✓	✓



SNK-S

WWW.SNK-S.RU
partners@snk-s.ru

+7 (495) 797 9778

ЕЩЕ ИНФОРМАЦИЯ

